



sobota 24. 9. 2016

12:43 a 15:43 hod

## pořádají pro všechny sportovní nadšence

Eva a Pavel Simonovi

Místo startu: Lipůvka, na polňačce pod Horkami (pod domem č. 427)

Přihlášky: na e-mailu [Jarni4beh@email.cz](mailto:Jarni4beh@email.cz)

Další podrobnosti o letošní trati jsou umístěny na webu: <http://cestou-blativou.webnode.cz/>

Jeden okruh je cca 21,5 km. Pokud bude klasicky podzimní počasí, bude vytvořen kratší okruh pro děti.

Prezence: 24. 9. 2016 od 12:15 do 12:40 a od 15:00 do 15:35 na terase domu Lipůvka 427

Čas startu: **12:43** kombinace **běh 2 x 21 km**, nebo **běh 21 km + kolo 21 km**

**15:43** **běh 21 km**, nebo **kolo 21 km**, nebo **kolo 2 x 21 km**

**dětský okruh** (zde je snaha zohlednit velikost dětských kol a výška vody v brodech)

Startovné: 50,- Kč (děti a běžci na 43 km zdarma)

z ceny startovného je hrazeno občerstvení během i po výkonu v místě startu  
platba startovného hotově při prezenci

Tratě vedou po obecních, polních a lesních cestách v Lipůvce, Skaličce, Hlubokých Dvorech, Újezdě u Černé hory a Lažanech. Budou částečně značeny, běží se za plného provozu a na vlastní odpovědnost. Převzetím startovního čísla souhlasíte s podmínkami sportovní akce.

Občerstvení: zajištěno na naší terase: voda, minerálky, čaj, banány, jablka, tatranky ...

**Těšíme se na všechny běžce, cyklisty, děti, nadšence i fandící diváky!**

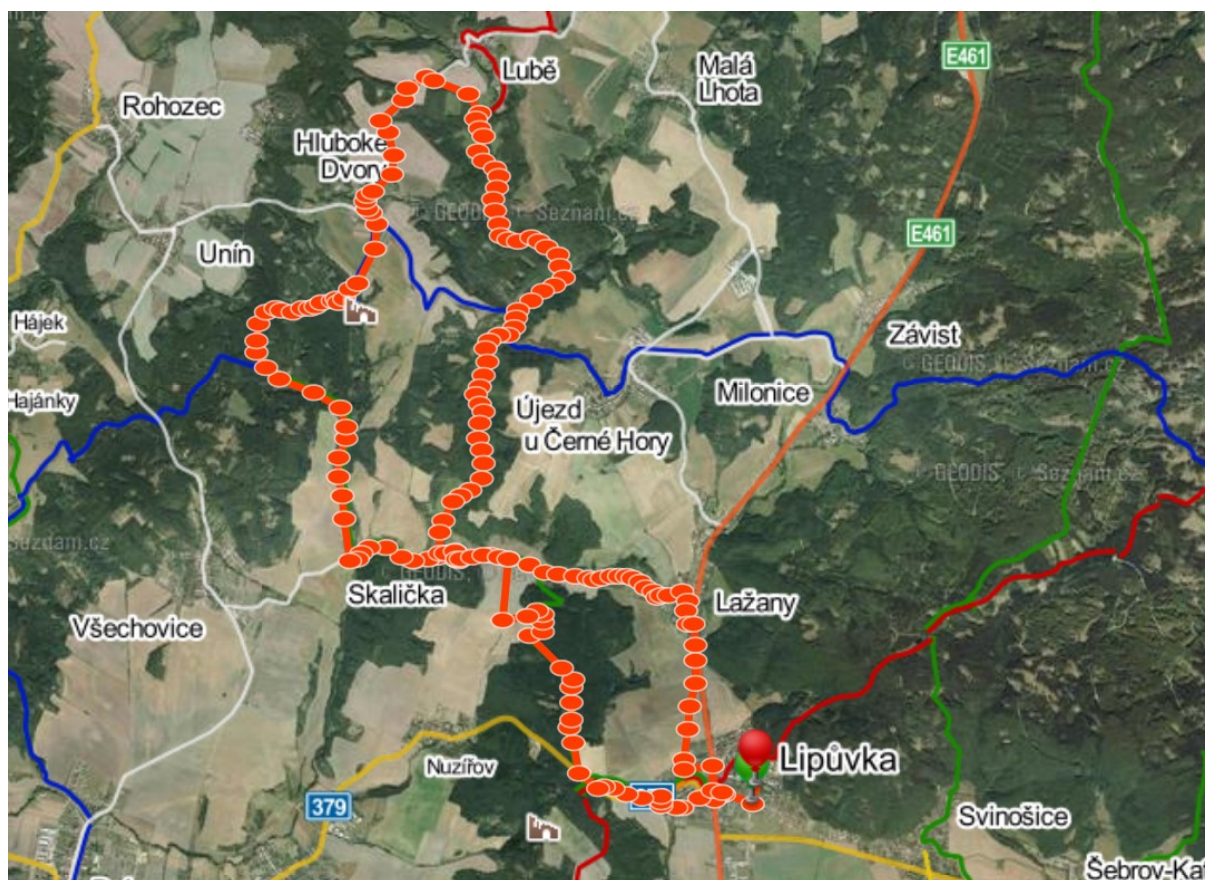
## Mapa a popis okruhu

Délka trasy není uvedena přesně, ale snad to nikomu nebude vadit...

Start u Lipůvky 427, přes náměstí, silnici ke kostelu, dále po zelené přes Příhon, lesem do Skaličky, na konci doprava, pořád po zelené, nad památkem - dále po modré, kolem Trmačova do Hlubokých Dvůrů, po silnici na Lubě, před Lubě doprava k potoku Lubě, po červené přes Krkatku do Žlebu údolím přes brody až do Skaličky, přes potok a po asfaltové cyklostezce přes Lažany do Lipůvky, kolem Jízdných, na státní, kolem lékárny do cíle.

Tam buď můžete skončit, nebo zkusit ještě jeden okruh, jak se budete cítit. Na trase se pokusíme před Skaličkou zřídit občerstvovací stanici.

Podle počasí bude vyznačena případně jednodušší trasa pro dětské účastníky.



**Vyhlášení výsledků:** po doběhnutí / dojetí posledního účastníka, ale nejde o čas jde o to si to celé užít!

### Upozornění

Startující se účastní na vlastní nebezpečí a odpovědnost, podle svého skutečného zdravotního stavu a kondice. Lékařská služba není zajištěna. KoloBěh se koná za plného silničního provozu, účastníci jsou povinni proto dbát zvýšené opatrnosti, a to zejména během pohybu po obecních komunikacích a při křížení silnice I. třídy na Svitavy (2x na okruhu). Běží a jede se v podzimních podmínkách, styl zvládnutí KoloBěhu musí být uzpůsoben klimatickým poměrům, může se vyskytovat bahno i kaluže...

Další podrobnosti o letošní trati jsou umístěny na webu: <http://cestou-blativou.webnode.cz/>