

PK OSSENDORF s.r.o.  
Tomešova 503  
60200 Brno

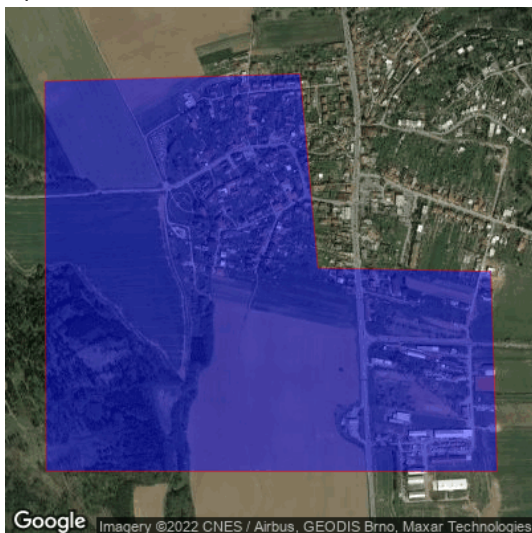
Dne: 19.10.2022  
Vaše č.j.: 2022/003/1936  
Naše č. j.: 13104/22

**Věc: II/379 Lipůvka, obchvat**

K Vašemu dotazu ze dne 19.10.2022 sdělujeme, že v k.ú. Lipůvka se v místě, které bylo vymezeno ve Vaší žádosti (viz níže), nenachází podzemní dálkové zařízení ani nadzemní objekty, jejichž vlastníkem či provozovatelem je společnost ČEPRO, a.s., a místo není dotčeno ani jinými jejími zájmy.

Vymezené území:

Lipůvka



Platnost tohoto sdělení je 12 měsíců ode dne jeho vyhotovení.

ČEPRO, a.s.  
oddělení evidence a správy nemovitostí

Sdělení je generováno automaticky ze software evidenci sítě technické infrastruktury a zařízení ČEPRO, a.s.. Kontakt pro případ dotazů: Jana Pólová, tel. 221/968 129, email: jana.polova@ceproas.cz